

# QC i en organisation

**SAST 2008-09-16**

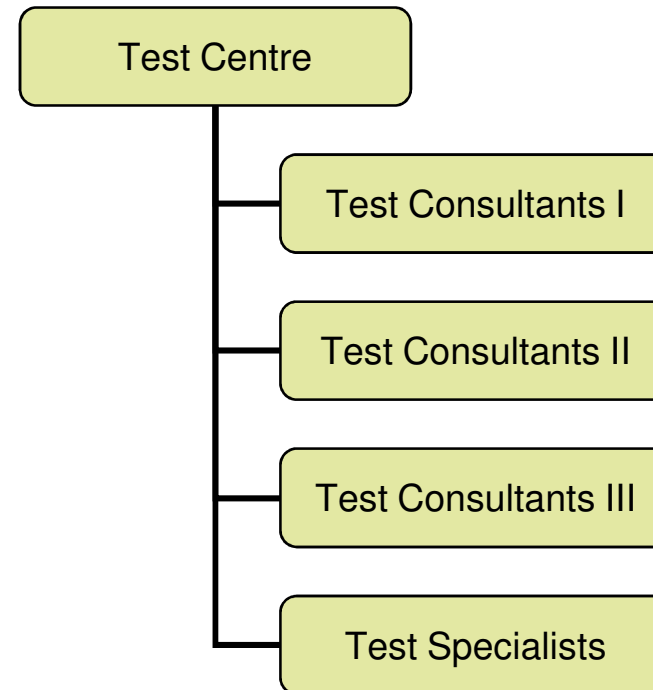
# Agenda

- Hur är vi organiserade inom test på SEB?
- Hur är QC uppsatt på SEB?
- Hur arbetar vi med QC i en stor organisation?
- Uppfyllde QC våra förväntningar och hur har QC mottagits?
- Vad ser vi framöver..

# Hur är vi organiserade inom test på SEB?

## *Organisation och roller*

- Test Consultants
  - Test Manager
  - Test Analyst
  - Tester
  - Test Support Team
  
- Test Specialists
  - Test tools
  - Performance Team
  - Test Environments
  - Test Strategy
  - Test Process



# Hur är QC uppsatt på SEB?

## Vad är QC?

### HP

- “Quality Center offers a single, web-based application that supports all essential aspects of test management. It provides a consistent, repeatable process for gathering requirements, planning and scheduling tests, analyzing results and managing defects and issues. It also supports high levels of communication and collaboration among your IT team.”

### SEB

- Quality Center is an administrative tool which can be used to manage and execute tests at SEB. It can be used in projects and maintenance and has a web based solution within reach for everyone at SEB irrespective of place of work. Quality Center supports the decided usage of the development process SEB UP.

# Hur är QC uppsatt på SEB?

## Hur ser QC ut?

The screenshot shows the Mercury Quality Center 9.0 interface in a Microsoft Internet Explorer browser. The address bar shows the URL: `http://testdirector-sql-prd.sebank.se:8080/qcbin/start_a.htm`. The interface includes a navigation bar with options like BACK, NEXT, TOOLS, HELP, and LOGOUT. The main content area displays a table of test items with columns for Name, Execution Status, and Coverage Analysis.

Name	Execution Status	Coverage Analysis
● Business Architecture Outline	? Not Covered	○ Not Covered
● Business Process Model	? Not Covered	○ Not Covered
● Business Rules	? Not Covered	○ Not Covered
● Deployment Model	? Not Covered	● Not Covered
● Risk List	? Not Covered	○ Not Covered
● Software Architecture Document	? Not Covered	○ Not Covered
● Supplementary Specification	? Not Covered	○ Not Covered
● Use Case Specifications	? Not Covered	○ Not Covered
⊕ ● Template Example Work Product -Loan	? Not Covered	1 / 4
● 99 - Trash Bin	? Not Covered	○ Not Covered

Server Time: 16:28 2008-04-08

# Hur är QC uppsatt på SEB?

## *Lite QC data*

- Köptes in hösten 2006 – implementerades under 2007 i projektform
- Förvaltning sattes upp sommaren 2007 (3 personer)
- Version 9.0
- 115 fulla licenser och 40 defect licenser
- Ca 2100 registrerade användare – toppat på 100 samtidiga användare
- Ca 150 QC databaser (projekt och förvaltningar)
- Körs på två produktionsservrar (applikation och databas) samt motsvarande acceptanstest installation (ev spegling 2009)
- Kostnaden för QC nycklas ut över SEB's enheter – det är gratis att använda QC för enskilt projekt eller förvaltning
- Installeras via paketerat utskick till användare
- Förvaltningsbudget ca 7000 tkr

# Hur arbetar vi med QC i en stor organisation?

## *Förvaltningen...*

- Erbjuder två mallar – en för projekt och en för förvaltning
  - Skapat funktionalitet för återanvändning av testfall
- Håller egenutvecklade utbildningar (även kombinerat med process)
- Tillhandahåller user guides, web sida med information om QC, utbildningar, what´s new, FAQ, åtkomst etc
- Finns tillgängliga på en gruppmejladress vardagar 9-17 för all typ av support
- Omvärldsbevakar
- Gör förändringar i releaser

# Hur arbetar vi med QC i en stor organisation?

## *Effektiviserar förvaltningen genom...*

- En gemensam workflowkod
  - En förändring -> påverkar alla QC databaser
- En gemensam mall med definierade fält
  - Underlättar övergång från projekt till projekt
  - Förutsättning för övergripande uppföljning
  - Följer processen (SEB UP)
- Skapat egna behörighetsgrupper med begränsad behörighet
  - Stoppat projektens tillgång till workflow
  - Skapat funktionalitet för projektens egen design av fält
- Skapat egen lösenordshantering



## Hur arbetar vi med QC i en stor organisation?

### *Vad har vi hittat på för att förbättra QC för våra användare?*

- Visar fullständiga namn samt userid
- Underhåller ett antal gemensamma favoritrapporter
- Skapat "säkerhetslina" för borttag av testfall
- Olika statusflöden och detaljinformation för Defects och Change Requests
- Check in/check out av testfall
- ...

# Uppfyllede QC våra förväntningar och hur har QC mottagits?

## *Förväntan*

- ★ Strukturerad testadministration
- ★ Lägre kostnader för test
- ★ Återanvändning
- ★ Stabilitet
- ★ Funktion

# Uppfyllda QC våra förväntningar och hur har QC mottagits?

## ***Uppfyllelse och mottagande***

- Strukturerad testadministration
  - Bättre struktur ja! Man "tvingas" till ett gemensamt arbetssätt.
  - Mindre flexibilitet för enskilt projekt ex typer av records, variera statusar på defects
- Lägre kostnader för test
  - 10-15% minskad test tid för första-gångs-projekt...
  - Finns första-gångs-användare som anser att allt tar längre tid..
- Återanvändning
  - Versionen 9.0 ger inget riktigt bra stöd för återanvändning
  - Egenutvecklingen gör att tekniken finns men processen/mognaden ligger lite efter
- Stabilitet
  - Super stabilt nu men vi hade stora problem pga osupportade inställningar i applikationen (felaktig collation - sorteringsordning) i början
- Funktion
  - Användarvänligt och tydligt (dock vissa olikheter i funktion per modul)
  - Synligt, tar tid, nytt, begränsar..

## Vad ser vi framöver..

- Ska uppgradera till 9.2 under hösten
  - Releases
  - Risk
- Mogna i återanvändningsprocessen
- Övergripande rapportering
- QC ska bli (är redan kanske :o) en naturlig del av testandet...
- Ser fram emot Atlantis (versionen efter 9.2)
  - Version Control
  - Process Enablement
  - Asset Sharing

# Frågor?

**S|E|B**

